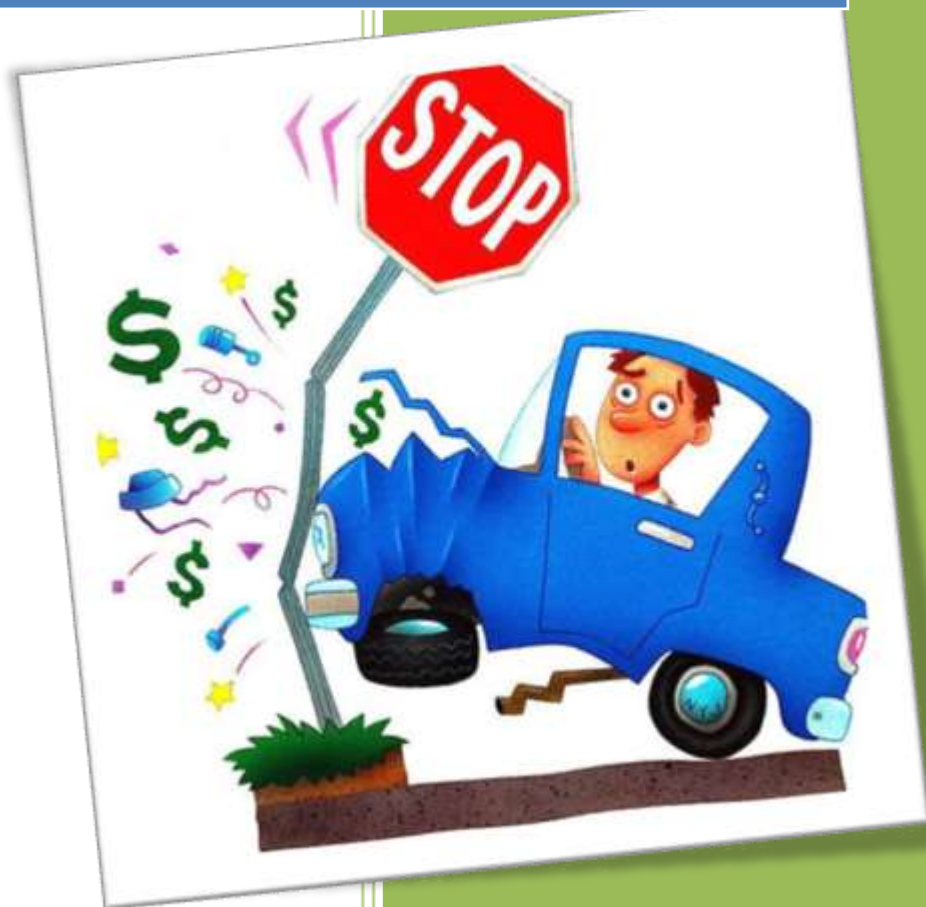


Ερευνητική Εργασία για τα Τροχαία Δυστυχήματα



ΗΜΕΡΙΔΑ ΓΙΑ ΤΑ ΤΡΟΧΑΙΑ ΑΤΥΧΗΜΑΤΑ ΣΤΑ ΝΕΩΡΙΑ

Στις 3 – 10 -2011 παραβρεθήκαμε στην ημερίδα για τα τροχαία ατυχήματα που διοργάνωσε το τμήμα Τροχαίας της Αστυνομικής Διεύθυνσης Χανίων με ομιλητές τους:

Κος Μπελιβάνης – Ιατροδικαστής: Ο οποίος έδωσε έμφαση στη χρήση του αλκοόλ

Κος Νάκος – Ψυχολόγος: Αναφέρθηκε στα αρνητικά συναισθήματα , τα στερεότυπα, στα στάδια πένθους και στον ψυχικό πόνο.

Κα Λιονάκη – Αναισθησιολόγος Μονάδας Εντατικής Θεραπείας Νοσοκομείου Χανίων: Αναφέρθηκε στις τραγικές συνέπειες ενός δυστυχήματος

Κος Σουργουτίδης Ιάκωβος – Οδηγός Αγώνων Μηχανών: Αναφέρθηκε στη χρήση κράνους.

ΑΛΚΟΟΛ

Σύμφωνα με τους ομιλητές το αλκοόλ αποδίδεται ως η πρώτη αιτία πρόκλησης θανατηφόρων τροχαίων ατυχημάτων. Οι περισσότεροι νέοι στις μέρες μας οδηγούν επί την επήρεια αλκοόλ βάζοντας τον εαυτό τους και τους γύρω τους σε κίνδυνο. Βέβαια δεν φταίει το οινόπνευμα που καταναλώνουν αλλά ο τρόπος και η ποσότητα. Επίσης, το αλκοόλ κατά την οδήγηση δημιουργεί μείωση της όρασης από απόσταση. Ακόμα, η κατανάλωση του σε μικρή ηλικία προκαλεί νευρική κατάσταση, κατάθλιψη και ψευδαίσθηση πως όλα είναι φυσιολογικά.

ΠΡΟΒΛΗΜΑΤΑ ΠΟΥ ΠΡΟΚΑΛΕΙ ΣΤΟ ΑΙΜΑ ΤΟ ΑΛΚΟΟΛ

- 0-50 ml : Ψευτοδιέγερση
- 150-200 ml : Διαταραχές μνήμης
- 230-250 ml : Ασυνάρτητη ομιλία
- Άνω των 350 ml : Παράλυση
- Άνω των 400 ml : Κώμα, βαθιά γενική αναισθησία

ΛΑΘΟΣ ΚΡΙΤΗΡΙΑ

1. Αφού δεν με βλέπει κανείς κάνω ό,τι θέλω.
2. Σιγά μην τύχει σε εμένα.
3. Έχω πει αλλά νομίζω ότι είμαι σε θέση να οδηγήσω.

ΣΤΕΡΕΟΤΥΠΑ ΚΑΤΑ ΤΗΝ ΟΔΗΓΗΣΗ

• Άντρας- γυναίκα

Οι περισσότεροι πιστεύουν ότι το μεγάλο ποσοστό τροχαίων ατυχημάτων οφείλεται σε γυναίκες οδηγούς, ενώ για την ακρίβεια οφείλεται σε άνδρες οδηγούς

• Λευκός- Μαύρος

Ο φυλετικός διαχωρισμός δυστυχώς δεν υφίσταται μόνο στην οδήγηση αλλά και στην κοινωνία

• Τύπος αυτοκινήτου

Παλιό- καινούργιο

ΑΠΩΛΕΙΑ ΜΕΛΟΥΣ ΣΕ ΜΙΑ ΟΙΚΟΓΕΝΕΙΑ ΚΑΙ ΣΤΑΔΙΑ ΤΟΥ ΠΕΝΘΟΥΣ

Η απώλεια ενός μέλους σε μία οικογένεια δημιουργεί:

1. Διαταραχές συμπεριφοράς
2. Κατάθλιψη
3. Μελαγχολία
4. Απόπειρες αυτοκτονίας
5. Τύψεις

Στάδια πένθους και τρόποι αντιμετώπισης

- Αρχικό σοκ
- Πόνος και διαταραχές
- Εξωτερίκευση συναισθημάτων
- Υποστήριξη από το κοινωνικό περιβάλλον
- Φαρμακευτική αγωγή (σε αναγκαίες περιπτώσεις)

Οι παρακάτω φωτογραφίες ελήφθησαν στον τόπο έκθεσης που λειτουργούσε στα πλαίσια της ημερίδας



•



•



•

ΠΑΡΟΥΣΙΑΣΗ

Ημερίδα για τα τροχαία ατυχήματα

03-10-2011

Αλκοόλ

Σύμφωνα με τους ομιλητές το αλκοόλ αποδίδεται ως η πρώτη αιτία πρόκλησης θανατηφόρων τροχαίων ατυχημάτων. Οι περισσότεροι νέοι στις μέρες μας οδηγούν επι την επήρεια αλκοόλ βάζοντας τον εαυτό τους και τους γύρω τους σε κίνδυνο.

Βέβαια δεν φταίει το οινόπνευμα που καταναλώνουν αλλά ο τρόπος και η ποσότητα. Επίσης, το αλκοόλ κατά την οδήγηση δημιουργεί μείωση της όρασης από απόσταση. Ακόμα, η κατανάλωση του σε μικρή ηλικία προκαλεί νευρικότητα, κατάθλιψη και ψευδαίσθηση πως όλα είναι φυσιολογικά.

ΠΡΟΒΛΗΜΑΤΑ ΠΟΥ ΠΡΟΚΑΛΕΙ ΣΤΟ ΑΙΜΑ ΤΟ ΑΛΚΟΟΛ

- 0-50ml: Ψευτοδιέγερση
- 150-200ml: Διαταραχές μνήμης
- 230-250ml: Ασυνάρτητη ομιλία
- Άνω των 350ml: Παράλυση
- Άνω των 400ml: Κώμα, βαθιά γενική αναισθησία

ΛΑΘΟΣ ΚΡΙΤΉΡΙΑ

1. Αφού δεν με βλέπει κανείς κάνω ό,τι θέλω.
2. Σιγά μην τύχει σε εμένα.
3. Έχω πιεί αλλά νομίζω ότι είμαι σε θέση να οδηγήσω.

Στερεότυπα κατά την οδήγηση

- **Άντρας-γυναίκα**
{Οι περισσότεροι πιστεύουν ότι το μεγάλο ποσοστό τροχαίων ατυχημάτων οφείλεται σε γυναίκες οδηγούς, ενώ για την ακρίβεια οφείλεται σε άνδρες οδηγούς}
- **Λευκός-Μαύρος**
{Ο φυλετικός διαχωρισμός δυστυχώς δεν υφίσταται μόνο στην οδήγηση αλλά και στην κοινωνία}
- **Τύπος αυτοκινήτου**
{Ταλιό-καινούργιο}

Απώλεια μέλους σε μία οικογένεια ΚΑΙ Στάδια του πένθους

Η απώλεια ενός μέλους σε μία οικογένεια δημιουργεί:

1. Διαταραχές συμπεριφοράς
2. Κατάθλιψη
3. Μελαγχολία
4. Απόπειρες αυτοκτονίας
5. Τύψεις

Στάδια πένθους και τρόποι αντιμετώπισης

- Αρχικό σοκ
- Πόνος και διαταραχές
- Εξωτερίκευση συναισθημάτων
- Υποστήριξη από το κοινωνικό περιβάλλον
- Φαρμακευτική αγωγή (σε αναγκαίες περιπτώσεις)





